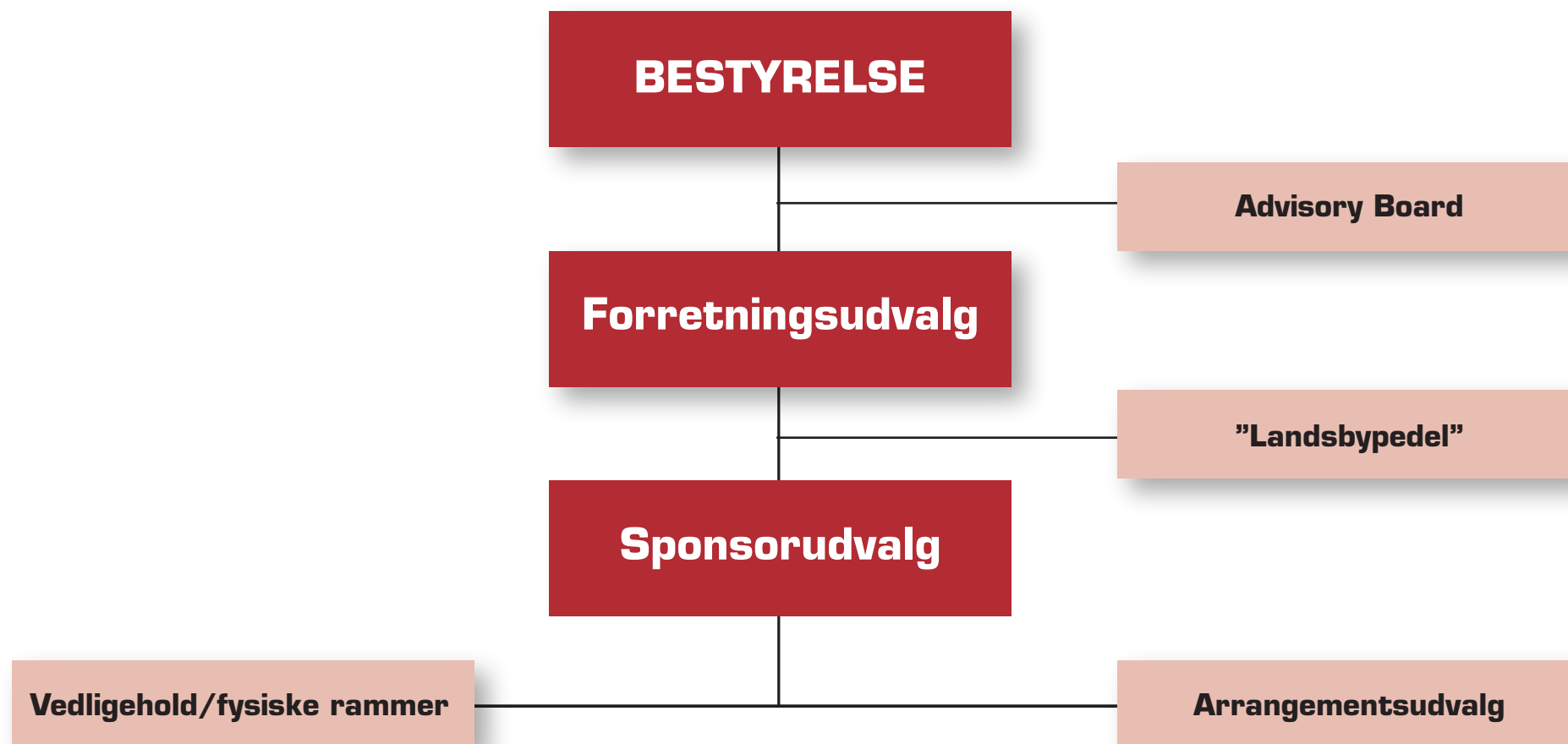




Organisationsplan



Bestyrelsen udgøres af tre faste "pladser":
LGU (Læborg Gymnastik og Ungdomsforening), Læborg Skole & Børnehus, Øvrige foreninger i Læborg
Derudover består bestyrelsens sammensætning af formand, næstformand, kasserer,
sekretær, pr-medarbejder samt 2 suppleanter (se mere på www.multihusetlaeborg.dk).